

短期入所生活介護(ショートステイ)について

ご自宅で過ごされている高齢者の方が、一時的に家族介護が困難になったりご家族が介護にお疲れになった時、あるいは冠婚葬祭など緊急時に短期間、施設サービスを利用いただけるのが短期入所生活介護(ショートステイ)です。

一人で在宅生活をされている高齢者の方でも、葵の里では個室もご用意しておりますので個々のペースに合わせてご利用いただけます。サービス内容は、特別養護老人ホームと同じです。健康チェック・入浴・食事サービスを始め様々な行事・趣味活動にもご参加いただけます。

サービス概要

- ・食事
- ・入浴
週2回以上の入浴
寝たきりの方でも安心して入浴できる機械浴もあります
- ・排泄のお世話
- ・日常生活のお世話
- ・健康管理
- ・生活相談
- ・送迎

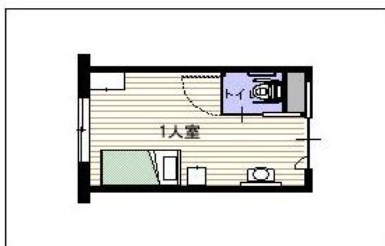
予約の仕方について



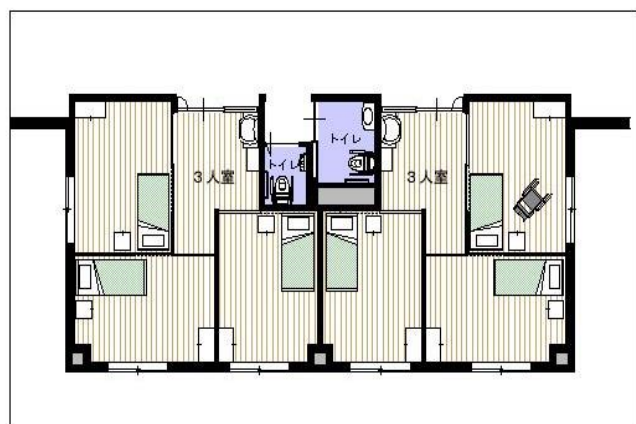
葵の里ショートステイを初めてご利用の場合、ご利用者様の精神的不安、状態の把握等のため、原則一泊二日月曜日～金曜日にて、お願いしております。本利用開始前に、ご相談下さい。

居室について <利用定員> 12名 多床室:9床 個室:3床

個室



多床室



多床室ですが、他のお部屋と通じているのは赤線で囲まれている欄間の空間のみです。
しっかりと壁で区切られているので、ご利用者様のプライバシーが保護され、ゆったりとお過ごしいただけます。

※裏面に料金表がございます。



葵の里 ショートステイ利用料金表

事業所番号:2277201980

多床室	介護度	介護給付	加算	室料	食事	料金試算例(概算)	
	要支援1	451単位	43単位 支援は 30単位	915 円/日	1,520 円/日	1日あたり (3食と おやつ込)	3,190円
	要支援2	561単位					3,320円
	要介護度1	603単位					3,390円
	要介護度2	672単位					3,470円
	要介護度3	745単位					3,550円
	要介護度4	815単位					3,630円
	要介護度5	884単位					3,710円

個室	介護度	介護給付	加算	室料	食事	料金試算例(概算)	
	要支援1	451単位	43単位 支援は 30単位	1,231 円/日	1,520 円/日	1日あたり (3食と おやつ込)	3,510円
	要支援2	561単位					3,640円
	要介護度1	603単位					3,700円
	要介護度2	672単位					3,780円
	要介護度3	745単位					3,870円
	要介護度4	815単位					3,950円
	要介護度5	884単位					4,030円

※料金試算例には送迎加算は含まれておりません。(衛生日用品費が120円/日含まれています)また、介護度により利用できる日数に限度がありますので、詳しくはご担当のケアマネジャーへご相談ください。

その他費用の項目		費用
日常生活用品の購入費		実費
衛生日用品費 (消耗品の提供の為)	1日	120円
理美容代 (事前の予約が必要です)	1回	2,200円
買物代行手数料	1回	200円
電気料(テレビ等を持ち込んだ場合)	1日	10円
特別な食事 (イベント時のおやつ代等)	1回	実費
通常の送迎の実施地域外送迎費	5Km/回	300円

基本算定加算	
夜勤職員配置加算(I)	13単位/日
機能訓練体制加算★	12単位/日
サービス提供体制強化 加算II★	18単位/日
送迎(片道)※★	184単位/ 回
介護職員等処遇改善加算I ★	総単位数 ×14%

※算定対象者のみ
★予防も対象の加算

食事代内訳	
朝	370円
昼	640円
おやつ	80円
夕	510円



計算し、翌月の20日(浜松磐田信用金庫以外の口座は27日)に指定口座から引き落とします。
※請求書はご利用月翌月の15日頃に郵送致します。